



nautilus

WASSERSYSTEME



DIREKT VERTRIEB

Regenwasser- und Abwasserbehälter

vom Hersteller
Geratec GmbH & Co.KG



Nautilus Wassersysteme GmbH & Co. KG

Heinrich-Hertz-Str. 28 • 07552 Gera

Telefon: 0365 - 4353 1491

info@nautilus.de

www.nautilus.de



UNSERE REGENWASSERTANKS

Atlantis Premium-Regenwassertank



- PIA-Zertifizierung für Standsicherheit, Grundwasser-
eignung und Wasserdichtheit
- Einbau in überfahrbaren Bereichen möglich, unter Ein-
haltung bestimmter Einbaubedingungen und in Kombi-
nation mit Teleskopdom (außer Mehrbehälteranlagen)
- passende Abdeckung: Basic, PE-Abdeckung, Dom-
verlängerung, Teleskopsegment und Teleskopdom
- mit bereits vorinstallierten Filtern wahlweise für Gar-
ten- oder Hausnutzung erhältlich
- beliebig erweiterbar durch Mehrbehälterverbindung

Varianten:

- mit Gartenfilter Evo Basic und Überlaufsiphon nach-
rüstbar
- mit vormontiertem Gartenfilter Evo Basket Black Line
und Überlaufsiphon für Atlantis 2.200L - 7.000L
- mit vormontiertem Hauskorbfilter Evo Inox, Zulaufbe-
ruhiger und Überlaufsiphon für Atlantis 4.000L - 7.000L
- mit vormontiertem Wechselsprungfilter und Zulaufbe-
ruhiger für Atlantis 5.300L - 7.000L
- mit vormontiertem Volumenfilter, Zulaufberuhiger und
Überlaufsiphon für Atlantis 4.000L - 7.000L
- als Retentionstank mit vormontiertem Hauskorbfilter
Evo Basket black line C, Zulaufberuhiger, Retentions-
drossel und Überlaufsiphon für Atlantis 4.000L - 7.000L
(Atlantis 2.200L nachrüstbar)

Abmessungen und Gewichte:

Volumen	Abmessung in mm (LxBxH)	Gewicht in kg
2.200 Liter	2400 x 1230 x 1515 mm	ca. 81 kg
4.000 Liter	2400 x 1630 x 2040 mm	ca. 162 kg
5.300 Liter	2400 x 1980 x 2408 mm	ca. 200 kg
7.000 Liter	2933 x 1980 x 2408 mm	ca. 228 kg



Eco-Line Regenwassertank - der Zuverlässige

- für Einbau im begehbaren Bereich geeignet
- passende Abdeckungen: Basic, PE-Abdeckung, Teleskopsegment
- mit bereits vorinstallierten Filtern wahlweise für Garten- oder Hausnutzung erhältlich

Varianten:

- mit Gartenfilter Evo Basic und Überlaufsiphon nachrüstbar
- mit vormontiertem Gartenfilter Evo Basket Black Line und Überlaufsiphon
- mit Hauskorbfilter Evo Inox, Zulaufberuhiger und Überlaufsiphon nachrüstbar
- mit vormontiertem Wechselsprungfilter, Zulaufberuhiger und Überlaufsiphon
- mit vormontiertem Zulaufberuhiger und Überlaufsiphon



Abmessungen und Gewichte:

Volumen	Abmessung in mm (LxBxH)	Gewicht in kg
3.300 Liter	2460 x 1400 x 1800 mm	ca. 118 kg
5.000 Liter	2458 x 1710 x 2280 mm	ca. 195 kg

Oasis Regenwassertank - der Universelle



- für den Einbau in begehbaren Bereichen geeignet
- passende Abdeckungen: Basic, PE-Abdeckung, Domverlängerung, Teleskopsegment, Teleskopdom
- Anschlüsse, wie Zulauf-, Ablauf- und Versorgungsrohre können vielfältig gesetzt werden

Varianten:

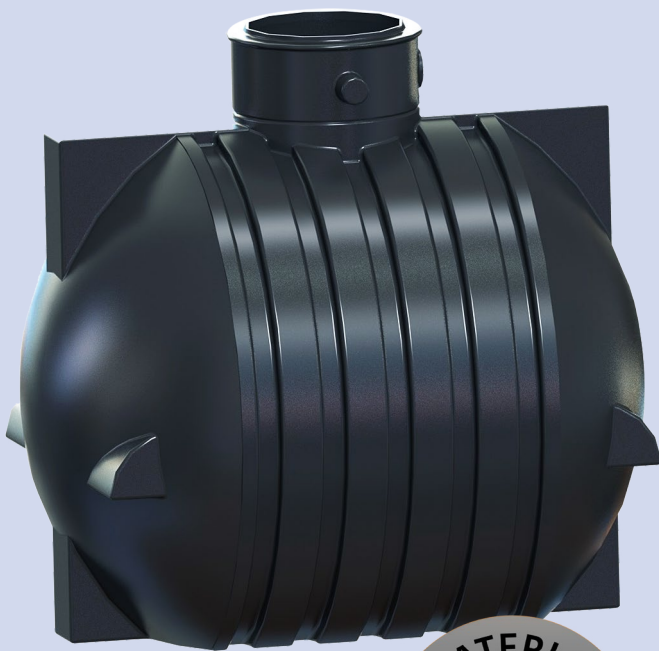
- mit Gartenfilter Evo Basic und Überlaufsiphon nachrüstbar
- mit Gartenfilter Evo Basket Black Line und Überlaufsiphon nachrüstbar
- mit Hauskorbfilter Evo Inox, Zulaufberuhiger und Überlaufsiphon nachrüstbar

Abmessungen und Gewichte:

Volumen	Abmessung in mm (LxBxH)	Gewicht in kg
6.000 Liter	Ø 2200 x 2300 mm	235 kg

TANKS FÜR JEDEN ANSPRUCH - VIELSEITIG UND ZUVERLÄSSIG

Ozeanis Regenwassertank - der Robuste



MATERIAL
bis 25 Jahre
GARANTIE



- PIA-Zertifizierung für Standsicherheit und Wasserdichtheit
- Einbau in überfahrbaren Bereichen möglich, unter Einhaltung bestimmter Einbaubedingungen und in Kombination mit Teleskopdom (außer Mehrbehälteranlagen)
- beliebig erweiterbar durch Mehrbehälterverbindung
- passende Abdeckungen: Basic, PE-Abdeckung, Domverlängerung, Teleskopsegment und Teleskopdom mit bereits vorinstallierten Filtern für Gartennutzung erhältlich

Varianten:

- mit Gartenfilter Evo Basic und Überlaufsiphon nachrüstbar
- mit vormontiertem Gartenfilter Evo Basket Black Line und Überlaufsiphon
- mit Hauskorbfilter Evo Inox, Zulaufberuhiger und Überlaufsiphon nachrüstbar
- als Retentionstank mit Hauskorbfilter Evo Inox, Zulaufberuhiger, Retentionsdrossel und Überlaufsiphon nachrüstbar

Abmessungen und Gewichte:

Volumen	Abmessung in mm (LxBxH)	Gewicht in kg
4.000 Liter	2300 x 1650 x 1890 mm	ca. 145 kg
6.000 Liter	2370 x 2050 x 2290 mm	ca. 201 kg

Ozeanis Regenwassertank - der Unkomplizierte

- Einbau in überfahrbaren Bereichen möglich, unter Einhaltung bestimmter Einbaubedingungen und in Kombination mit Teleskopdom (außer Mehrbehälteranlagen)
- passende Abdeckungen: Basic, PE-Abdeckung, Teleskopsegment und Teleskopdom



Varianten:

- mit Gartenfilter Evo Basic und Überlaufsilphon nachrüstbar



Abmessungen und Gewichte:

Volumen	Abmessung in mm (LxBxH)	Gewicht in kg
2.100 Liter	2400 x 1200 x 1520 mm	ca. 80 kg
3.300 Liter	2400 x 1560 x 2070 mm	ca. 110 kg

Ozeanis Regenwasser-Flachtank



- niedrige Einbautiefe
- für den Einbau im begehbaren Bereich geeignet
- Ozeanis Flachtank 1.700L beliebig erweiterbar durch Mehrbehälterverbindung
- passende Abdeckungen: Basic, PE-Abdeckung, Domverlängerung und Teleskopsegment
- mit passendem Filter für die Garten- und Hausnutzung geeignet

Varianten:

- mit Gartenfilter Evo Basic für Ozeanis Flachtank 1.700L nachrüstbar
- mit vormontiertem Wechselsprungfilter und Zulaufberuhiger für Ozeanis Flachtank 1.700L
- als Retentionstank mit vormontierter Retentionsdrossel für Flachtank 1.700L

Abmessungen und Gewichte:

Volumen	Abmessung in mm (LxBxH)	Gewicht in kg
1.700 Liter	2100 x 1200 x 1025 mm	ca. 85 kg

Globoline Regenwassertank - der Gigant

- für Einbau im begehbaren Bereich geeignet
- passende Abdeckungen: Basic, PE-Abdeckung, Domverlängerung, Teleskopsegment und Teleskopdom
- mit bereits vorinstallierten Filtern für Gartennutzung erhältlich
- beliebig erweiterbar durch Mehrbehälterverbindung

Varianten:

- mit Gartenfilter Evo Basic und Überlaufsihphon nachrüstbar
- mit vormontiertem Gartenfilter Evo Basket Black Line und Überlaufsihphon
- mit Hauskorbfilter Evo Inox, Zulaufberuhiger und Überlaufsihphon nachrüstbar



bis 25 Jahre

MATERIAL GARANTIE

Abmessungen und Gewichte:

Volumen	Abmessung in mm (LxBxH)	Gewicht in kg
8.300 Liter	Ø 2350 x 2550 mm	ca. 265 kg

Ozeanis Regenwasserschächte

- Einbau in überfahrbaren Bereichen möglich, unter Einhaltung bestimmter Einbaubedingungen und in Kombination mit Teleskopdom (außer Mehrbehälteranlagen)
- Ozeanis Schächte beliebig erweiterbar durch Mehrbehälterverbindung
- passende Abdeckungen: Basic, PE-Abdeckung, Domverlängerung, Teleskopsegment, Teleskopdom
- mit passendem Filter zur Nachrüstung für Gartennutzung geeignet

Varianten:

- mit Gartenfilter Evo Basic und Überlaufsihphon nachrüstbar
- mit Gartenfilter Evo Basket Black Line und Überlaufsihphon für alle Schachtbehälter nachrüstbar
- mit Zulaufbohrung inkl. Lippendichtung

Abmessungen und Gewichte:

Volumen	Abmessung in mm (LxBxH)	Gewicht in kg
Ozeanis 1.000 Liter	Ø 1310 x 1360 mm	ca. 48 kg
Ozeanis 1.500 Liter	Ø 1310 x 1730 mm	ca. 68 kg
Ozeanis 2.000 Liter	Ø 1310 x 2100 mm	ca. 90 kg



bis 25 Jahre

MATERIAL GARANTIE





REGENTONNE MIT STIL

Regentonne Atlantis



- für die oberirdische Aufstellung
- aus UV-beständigem hochwertigem PE-Kunststoff
- modernes und platzsparendes Design
- inklusive Einlegeplatte und Filterkorb

Farbvarianten:

- Granit Weiß
- Granit Grau
- Granit Schwarz
- Purple

Zubehör:

- Auslaufhahn ¾": matt oder poliert verchromt
- Überlaufset zur Selbstmontage

Abmessungen und Gewichte:

Volumen	Abmessung in mm (LxBxH)	Gewicht in kg
209 Liter	Oben: 590 x 590 mm Unten: 290 x 290 mm Höhe: 950 mm	12,5 kg



Versickerungsvarianten für Regenwasser

Sickermodul 400 Liter

- beliebig erweiterbar
- Sets erhältlich von 800 Liter bis 3.200 Liter, inkl. Lochkreissäge, Lippendichtungen, Entlüftungshaube und PE-Rohr 0,3 m



Sickerschacht Ozeanis 1.000 Liter - 2.000 Liter

- durch senkrechte Einbauweise Versickerung auf kleinster Fläche



Ein breites Angebot an Regenwasser-Zubehör

Retentionsdrossel



- Set wählbar mit und ohne Siphon
- zur Selbstmontage
- inklusive:
 - Retentionsdrossel
 - Lochkreissäge
 - 2 Lippendichtungen
 - wahlweise Überlauf-siphon

Hauswasserwerk Rainmaster Eco 10



- Kompletstation
- inklusive:
 - Membranpumpe
 - 10m Schlauch
 - Füllstandsanzeige
 - Kennzeichnungsset
 - Mauerdurchführung

Kärcher-Set Tauchdruckpumpe BP 2 Cistern



- Set inklusive:
 - Tauchdruckpumpe
 - 10m Schlauch
 - Kupplung für Zubehör
- Fördermenge: max. < 5700 L/h
- Motorleistung: 800W
- Förderhöhe: 32m/3,2bar

Kärcher-Set Schmutzwassertauchpumpe SP5 Dirt



- Set inklusive:
 - Schmutzwasserpumpe
 - 10m Schlauch
 - Adapter für Schlauchanschluss
 - Zubehörkupplung
- Fördermenge: max. < 9500 L/h
- Motorleistung: 500W
- Förderhöhe: 7m/0,7bar

Filter für die Gartenwassernutzung

Gartenfilter Evo Basic



- Befestigung: wird über Zulaufrohr festgespannt
- Maschenweite: 1,0 mm, Kunststoff
- Anschluss: DN 100
- für Dachflächen bis 213 m² geeignet
- Reinigung: Korbentnahme über Stab, Reinigung mit Wasser

Gartenfilter Evo Basket Black Line



- Befestigung: wird über Zulaufrohr aufgesteckt
- zweiter Stutzen kann als zweiter Zulauf oder Notüberlauf genutzt werden
- Maschenweite: 1,0 mm, Kunststoff
- Anschluss: DN 100
- für Dachflächen bis 213 m² geeignet
- Reinigung: Korbentnahme über Stab, Reinigung mit Wasser

Filter für die Garten- und Hauswassernutzung

Hauskorbfilter Evo Inox



- Befestigung: wird über Zulaufrohr aufgesteckt
- zweiter Stutzen alternativ als zweiter Zulauf oder Notüberlauf
- Maschenweite: 0,55 mm, Edelstahl
- Anschluss: DN 100
- für Dachflächen bis 213 m² geeignet
- Reinigung: Korbentnahme über Stab, Reinigung mit Wasser

Volumenfilter



- wird vormontiert geliefert
- Maschenweite: 0,65 mm, Edelstahl
- Anschluss: DN 100
- für Dachflächen bis 387m² geeignet
- 2-stufiges Reinigungsprinzip
- Reinigung: einfache Entnahme des Filtereinsatzes, mit Bürste und Seifenlauge, 1-2 mal im Jahr

Wechselsprungfilter



- wird vormontiert geliefert
- Maschenweite: 0,8 mm, Sieb VA-Stahl
- Anschluss: DN 100
- für Dachflächen bis 213 m² geeignet
- selbstreinigender Filter mit Rückstauklappe, Kleintierschutz und Skimmerfunktion



Funktion des Filters:

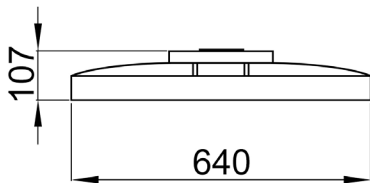
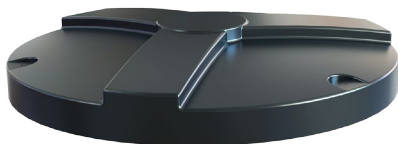
Wasser strömt in den Filter und wird nach unten durch das Trapezsieb aus rostfreiem VA-Stahl in die Zisterne geleitet. Starkniederschläge führen innerhalb des Filters zu einem Wirbel, durch diesen Wechselsprung werden die angesammelten Schmutzpartikel über den Ablauf selbstreinigend weggespült.

Die Rückstauklappe erfüllt zugleich die Funktion des Kleintierschutzes.

Abdeckungen

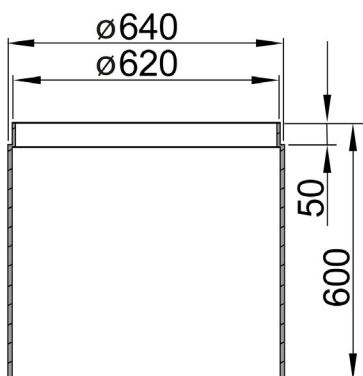
Tankabdeckung Basic

- einteilige, einfache Stülpabdeckung
- nicht begehrbar
- Farben: schwarz und laubgrün



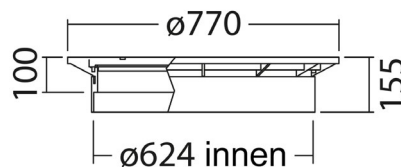
Domverlängerung

- Höhe 600 mm
- kürzbar auf die gewünschte Länge
- kombinierbar mit Basic und PE-Abdeckung



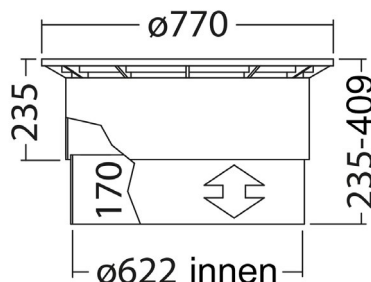
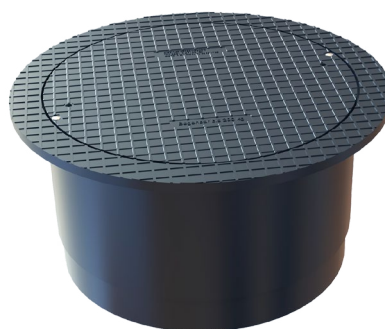
PE-Abdeckung

- wirksame Höhe 100 mm
- belastbar bis 200 kg
- kindersichere Ausführung



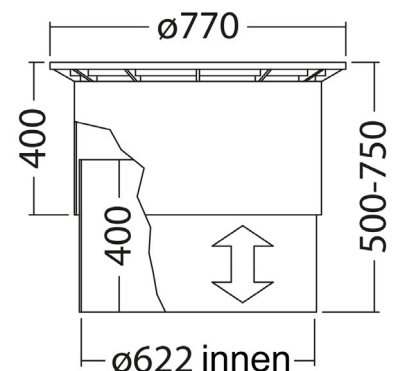
Teleskopsegment

- teleskopierbar von 235 - 409 mm
- belastbar bis 200 kg
- kindersichere Ausführung



Teleskopdom

- teleskopierbar von 500 - 750 mm
- belastbar bis 1500 kg
- für Atlantis, Ozeanis, Globo-Line, Schächte und Abwasserbehälter einsetzbar
- unter Einhaltung der Einbaubedingungen für den befahrbaren Bereich geeignet
- kindersichere Ausführung





BEHÄLTER FÜR ABWASSER

Sie sind auf der Suche nach einer sicheren und preiswerten Abwasserlösung? Wir haben eine große Auswahl an Abwassertanks aus Kunststoff. Diese Sammelgruben eignen sich hervorragend für den Einsatz auf Grundstücken, die nicht an das Abwasser-System angebunden sind.

Gärten und Wochenendhäuser haben nur ein unregelmäßiges Aufkommen an Abwasser, sodass sich die Anbindung an die Kanalisation oft nicht lohnt. Ein unterirdischer Tank mit einfachem Einbau bietet Ihnen da eine wirtschaftliche Lösung.

In unserem umfangreichen Sortiment finden Sie für nahezu jeden Anwen-

dungszweck den passenden Abwasserbehälter. Entscheiden Sie sich beispielsweise für einen Einkammertank für eine abflusslose Sammelgrube. Ebenso führen wir auch Zweikammertanks für komplexere Anwendungen. Rohntanks ohne Bohrungen geben Ihnen viel Flexibilität in der Planung, während Sie durch Modelle mit Zulauf und Ablauf Arbeit einsparen.

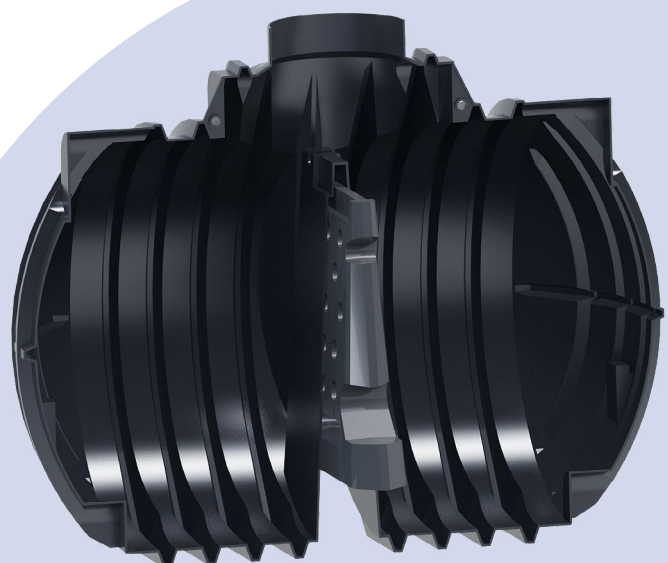
Alle unsere Behälter verfügen über alle notwendigen Prüfzeugnisse (PIA-Prüfzeugnisse zur Wasserdichtigkeit, Standsicherheit und Dauerhaftigkeit). Suchen Sie also einen Fäkalientank, der sich wirtschaftlich lohnt und schnell einsatzfähig ist, sind Sie bei uns richtig.



Abwasserschächte

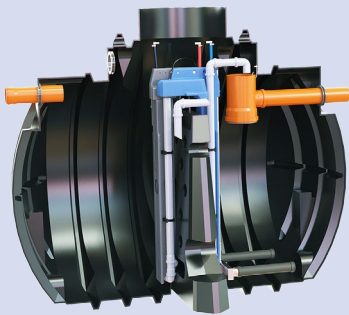


Einkammerbehälter



Zweikammerbehälter

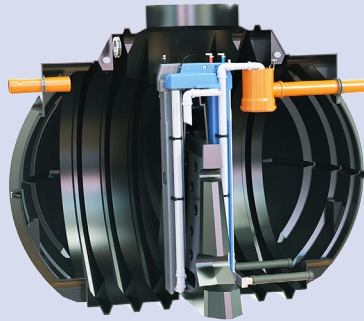
KLÄRANLAGEN



solid-clAir® Quick 4 EW

Behälter-Abmessung (L x B x H):
2396 mm x 1630 mm x 2040 mm

Gewicht: ca. 240 kg



solid-clAir® Quick 6 EW

Behälter-Abmessung (L x B x H):
2400 mm x 1980 mm x 2375 mm

Gewicht: ca. 305 kg



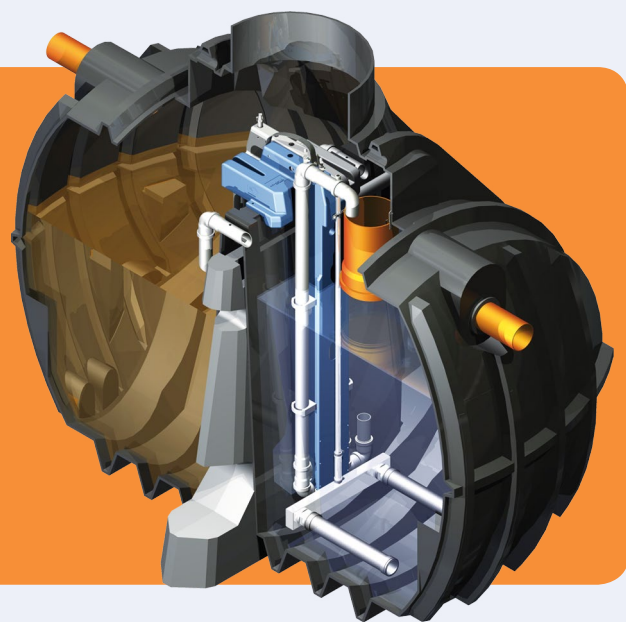
solid-clAir® Quick 8 EW

Behälter-Abmessung (L x B x H):
2930 mm x 1980 mm x 2375 mm

Gewicht: ca. 360 kg

Lieferumfang je Anlage:

- Monolithischer Klärbehälter aus Polyethylen mit einrotierter Kammertrennwand und vormontiertem Trennwand-Stabilisator
- Vormontiertes SBR-System solid-clAir® Clip mit Lufthebern und Membranrohrbelüftung, inkl. Probeentnahmevorrichtung
- SBR-System mit Hollmann Platinensteuerung, Kunststoffschaltschrank-Außensäule inkl. Eingrabssockel, inkl. LED Störmeldung, Anschlussdose für Erdkabel, Steckdose für Steuerung, Verdichterbrett für Abstellplatz, Verdichter, Ventilationsstopfen, Magnetventilblock 4-fach
- Kolbenverdichter Nitto Kohki LA80
- Anschluss-Schlauchset 4 x 10 m



Zulassungen:

- MFPA Prüfzeugnis CE-Zulassung: DIN 12566-3 (DiBt)
- Ablaufklasse C: Z-55.31-282
- Ablaufklasse D: Z-55.31-281
- PIA-Prüfzeugnis zur Wasserdichtheit
- PIA-Prüfzeugnis zur Standsicherheit
- PIA-Prüfzeugnis zur Sicherheit bei Unter-/Überlast