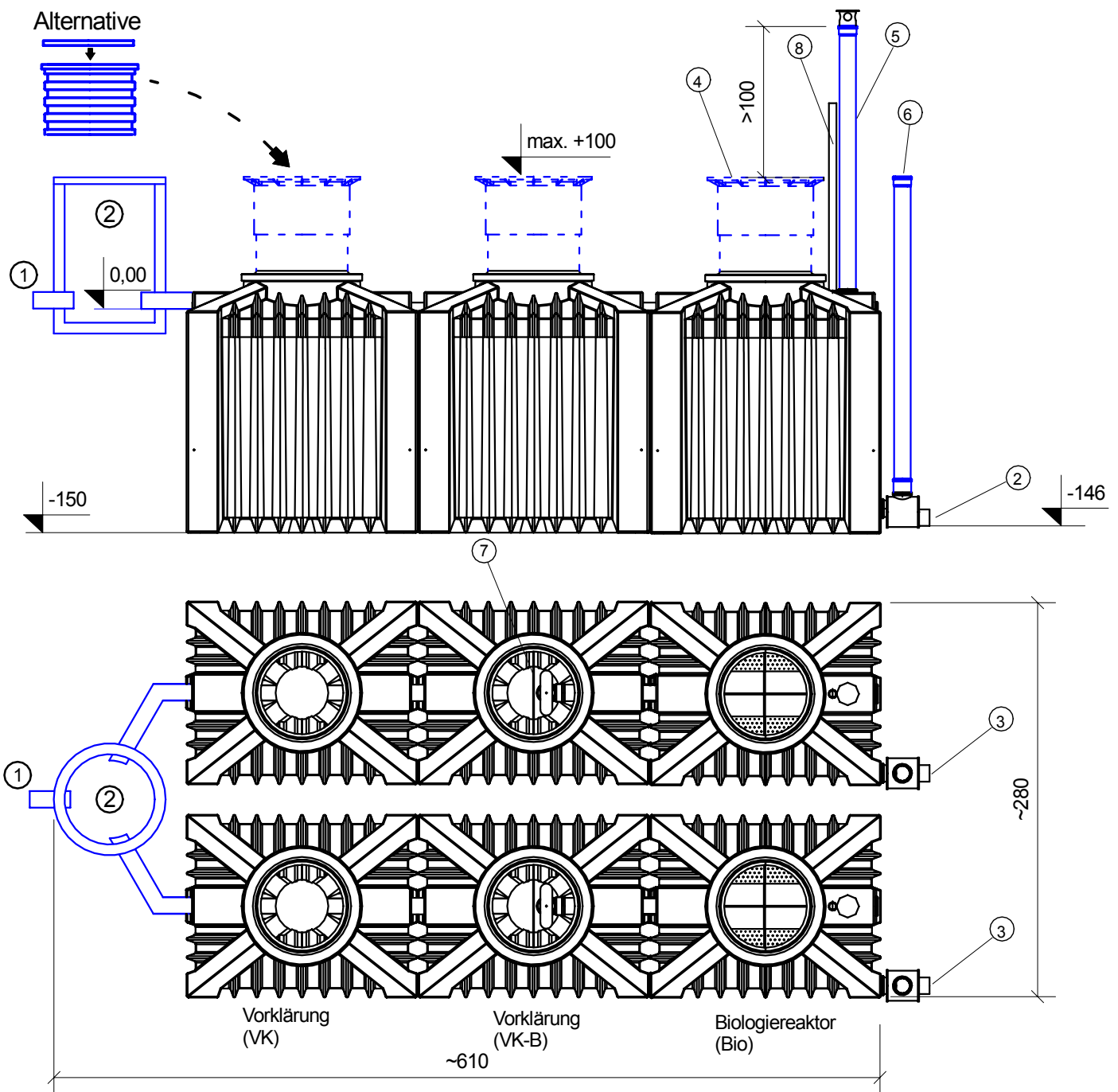


Pos.	Menge	Bezeichnung	Preis/Stück in €	Preis/Gesamt in €
		<p>Vollbiologische, stromlos betriebene Biofilm-Kleinkläranlage mit Filtrationswirkung System ClearFox® nature, Anschlußgröße 16 E(G)W Kompakte, modular aufgebaute stromlose Kleinkläranlage. Selbstabreinigende Spindeldrossel incl. Notüberlauf zum Ausgleich hydraulischer Spitzen. Großflächiges verstopfungsfreies Wasserverteilungssystem mit Spülwirkung. Probenahme integriert. Zu- und Ablauföffnungen für KG DN100 vorbereitet (hochwertige EPDM Dichtungen bereits im Behälter integriert). Die monolithischen Behälter sind alle aus hochwertigem PE im Rotationsverfahren in einem einzigen Stück hergestellt und müssen nicht verschraubt werden ! Die Verrippung ist ringsum an allen Seiten nach unten gemäß dem Erddruck stärker. Behälter ausgestattet mit einem begehbarem Deckel (in kindersicherer Ausführung) gemäß DIN EN 124. PE-Tank hat standardmäßiges horizontal eingebrachtes Rechteckprofil aus korrosionsbeständigem Stahl für Wassereinbau (Auftriebssicherung optional). Separate Einstiegsöffnungen für Biologie und Vorklärbehälter. Anlage CE-konform und incl. EN 12566-3 Prüfzertifikaten wie folgend: Bruchsicherheit Vertikalbelastung: PIA2007-BT-010 Standsicherheit Horizontaldruck: PIA2010-ST-PIT1003-100 Wasserdichtheit: PIA2007-WD001 Hydraulischer Wirkungsgrad: PIA2007-HW-002 Werkstoff Dauerhaftigkeit Polyethylen gem. EN 12566-3 Anhang Allgemeine Bauaufsichtliche Zulassung C: Z-55.41-420 Wirkungsgrad Reinigungsleistung: B 31.09.237.01 Kein Kran auf Baustelle erforderlich, da das größte Einzelgewicht max. 170 kg beträgt. Alle technischen Komponenten in der Anlage sind werksseitig anschlussfertig vormontiert (plug and play). Vorklärvolumen > 550 Liter pro Einwohnerwert für lange Schlamm-speicherung, Schlamm-eindickung sowie Pufferung Dokumentationen: www.clearfox.info</p> <p>Abmessungen und technische Daten:</p> <ul style="list-style-type: none"> - 4 PE-Behälter 2250 Liter, (Schlamm-speicher und Puffer) Einzelgewicht: ca. 120 kg Abmessung: lxbxh 1535x1215x1710mm - 2 PE-Behälter 2250 Liter, (Biologiereaktor) Einzelgewicht: ca. 170 kg Abmessung: lxbxh 1535x1215x1710mm - Erforderliche Grundfläche: ~6,10x2,80m - Max. Zulauftiefe: 1000mm unter Geländeoberkante - Einstiegsöffnung Behälter: 600mm - Anlagengröße: 16 EW (Einwohner) - Ablaufwerte: Klasse C (nach deutscher Einstufung) <p>Optionen:</p> <ul style="list-style-type: none"> - Domschachtverlängerung (Aufsatzrohr / Schiebdom) - Hebepumpe 230 VAC / 24 VDC - Auftriebssicherung <p>Zusätzlich erforderlich:</p> <ul style="list-style-type: none"> - Verteilerschacht DN600 bis DN1000 <p>Anmerkung: Die jeweiligen Montageanleitungen, speziell für den Behältereinbau müssen beachtet werden. (www.aquaplast.de)</p>		

alle Massangaben in cm



1. Zulauf DN100 (Mat. KG/PE)
 2. Verteilerschacht (DN600 bis DN1000) für 2 Strassen
 3. Ablauf Freispiegel DN100 (Mat. PE / KG)
 4. Belüfteter Deckel (Mat. PE)
 5. Belüftungsrohr DN100 (Mat. KG / PE)
Wenn das Belüftungsrohr im Boden seitlich verzogen wird, immer mit Gefälle zur Anlage !!!
 6. Probennahmeschacht DN100 (Mat. KG / PE)
 7. Trennwand (Mat. PE)
 8. Alarmgeber (Anzeige für Wasserrückstau)
- Material für Behälter: PE

Alle blau markierten Komponenten sind bauseits zu stellen oder als Option erhältlich.

Baureihe 16 EW
Ablauf im freien Gefälle

www.clearfox.info

ClearFox[®]
[... be clever]

Kleinkläranlage ClearFox nature
Ablaufklasse C

Datei: Zeichnung_ClearFox nature 16 EW_03.2012

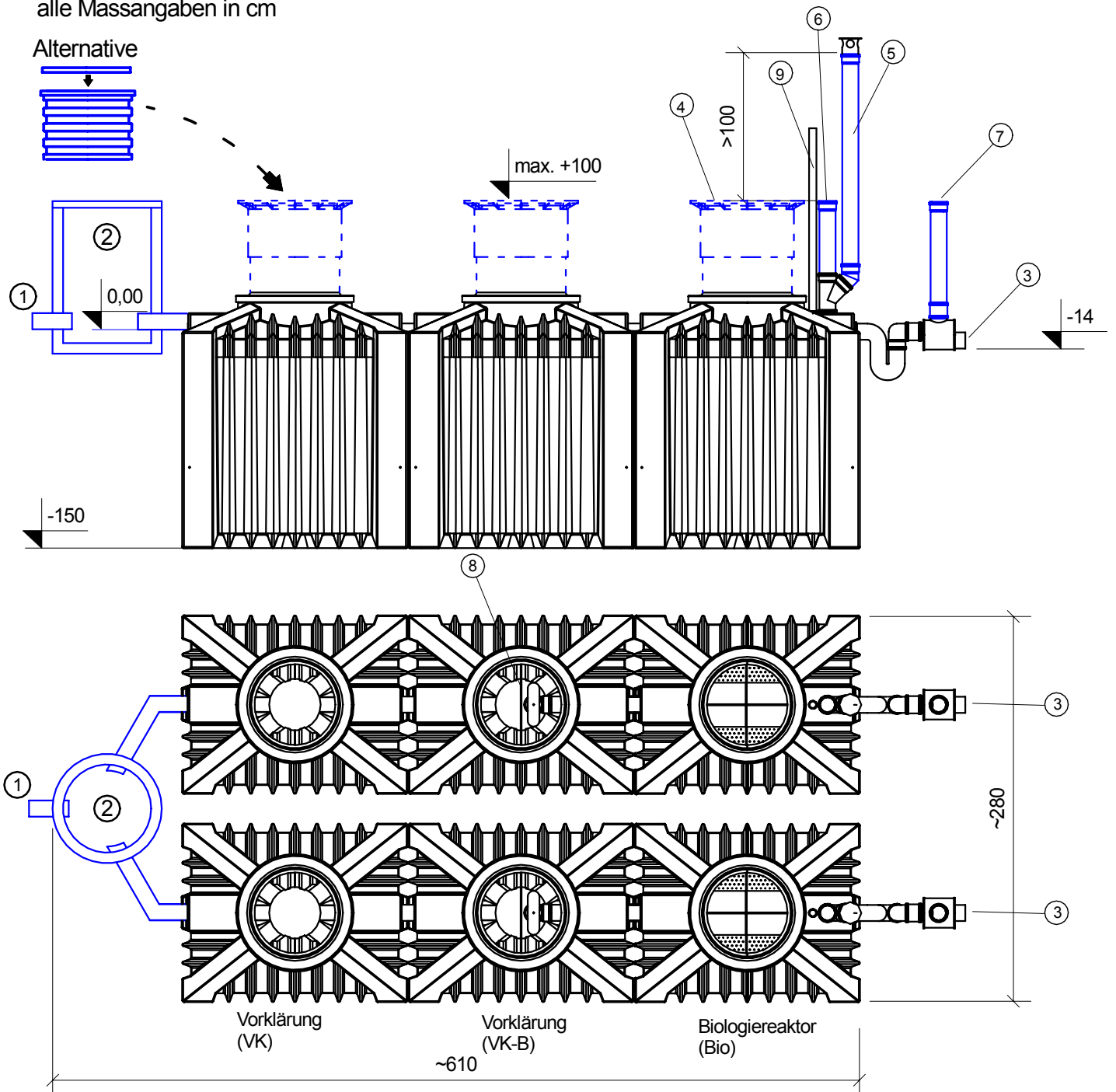
M1:40

Datum: 03.03.2012

DIN A4

gez.: rpo

alle Massangaben in cm



1. Zulauf DN100 (Mat. KG/PE)
 2. Verteilerschacht (DN600 bis DN1000) für 2 Strassen
 3. Ablauf gepumpt DN100 (Mat. PE / KG)
 4. Belüfteter Deckel (Mat. PE)
 5. Belüftungsrohr DN100 (Mat. KG / PE)
Wenn das Belüftungsrohr im Boden seitlich verzogen wird, immer mit Gefälle zur Anlage !!!
 6. Schachtrohr für Pumpe DN100 (Mat. KG / HT)
 7. Probenahmeschacht DN100 (Mat. KG / PE)
 8. Trennwand (Mat. PE)
 9. Alarmgeber (Anzeige für Wasserrückstau)
- Material für Behälter: PE

Alle blau markierten Komponenten sind bauseits zu stellen oder als Option erhältlich.

Baureihe 16 EW
Ablauf hochgepumpt
Variante mit integrierter Pumpe

www.clearfox.info

ClearFox[®]
[... be clever]

Kleinkläranlage ClearFox nature
Ablaufklasse C

Datell: Zeichnung_ClearFox nature 16 EW_Variation Pumpe_03.2012

M1:40

Datum: 03.03.2012

DIN A4

gez.: rpo